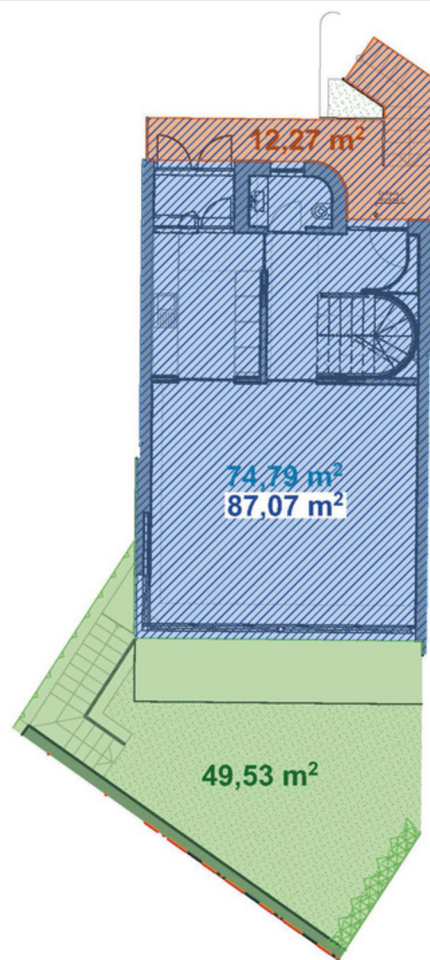
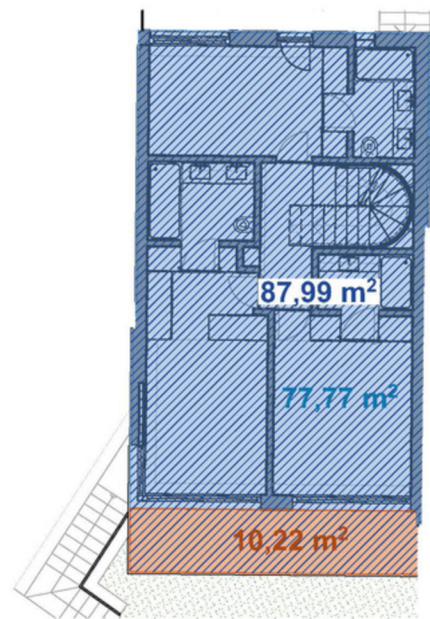


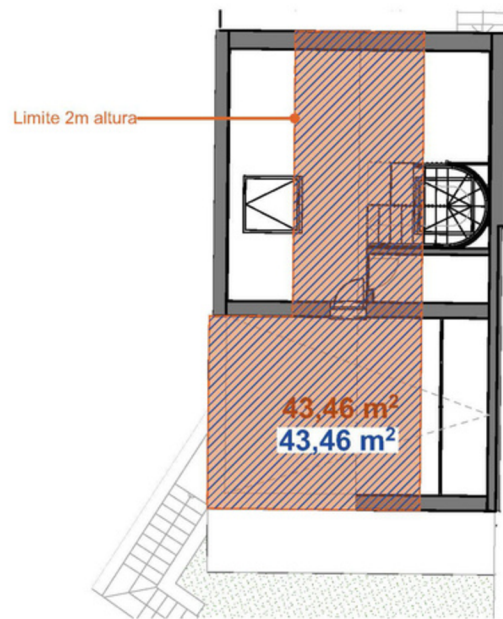
01. Piso Cave 1:150



02. Piso 00 1:150



03. Piso 01 1:150



04. Piso Sótão 1:150

VILLA 06

Moradia 6

A+ARCHITECTURE © all rights reserved
To be used for illustrative purposes only

Área Bruta Construção Privativa

Piso Cave = 0 m²
Piso 00 = 74,79 m²
Piso 01 = 77,77 m²
Piso Sótão = 0 m²

Total = 152,56 m²

Área Total Dependente

Piso Cave = 79,87 m²
Piso 00 = 12,27 m²
Piso 01 = 10,22 m²
Piso Sótão = 43,46 m²

Total = 145,82 m²

Área Comercial

Piso Cave = 0 m²
Piso 00 = 87,07 m²
Piso 01 = 87,99 m²
Piso Sótão = 43,46 m²

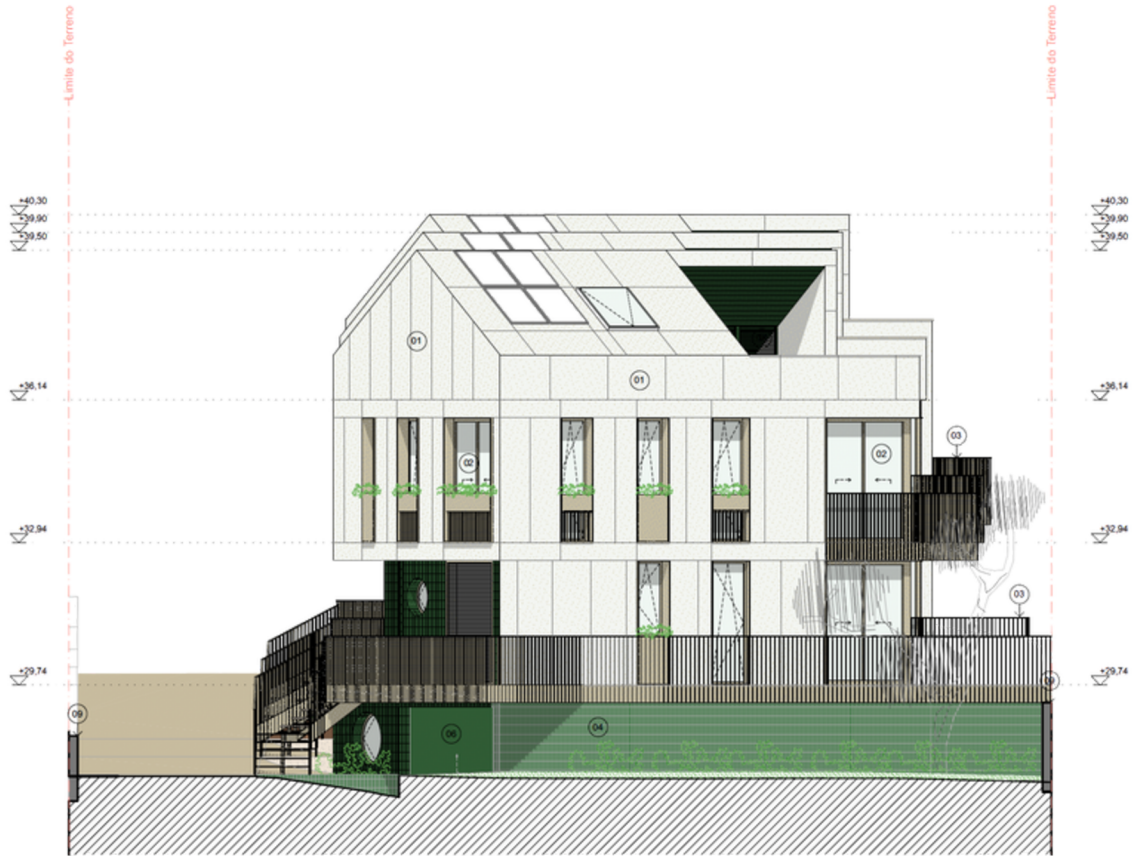
Total = 218,52 m²

Área Logradouro

Piso 00 = 49,53 m²

Área Bruta de Construção

152,56 + 145,82 = **298,38 m²**



ALÇADO NOROESTE



ALÇADO SUDESTE



ALÇADO SUDOESTE



ALÇADO NORDESTE